



dBGuard — Aussagekräftige Lärmdaten bequem erfassen



Mit **dBGuard** steht Ihnen ein sehr leistungsfähiges Werkzeug für die Online-Erfassung von Lärmdaten mittels PC zur Verfügung. Einfachste Bedienung und Flexibilität zur Bewältigung von einfachen Lärm-messungen bis zu komplexen Überwachungsaufgaben standen bei der Entwicklung im Vordergrund.

Ob Sie begleitete oder unbegleitete Lärm-messungen durchführen spielt keine Rolle – **dBGuard** vereinfacht Ihre Aufgabe ganz wesentlich, indem es sämtliche Phasen einer Lärm-messung kontrolliert:

- ◆ Einstellungen des Schallpegelmessers
- ◆ zeitlicher Ablauf des Messprogrammes
- ◆ Erfassung von Intervallwerten im 0.1- od. 1s-Takt
- ◆ Erfassung und Berechnung von Lärmereignissen
- ◆ Geräuschaufzeichnungen im Wave/MP3 -Format
- ◆ Bildaufzeichnungen (in Vorbereitung!)
- ◆ periodische Berechnung der Lärmparameter über zwei wählbare Zeitabschnitte (Datenreduktion)
- ◆ Berechnung der Lärmparameter über die totale Messzeit

Erhöhte Aussagekraft

Die Analyse und Interpretation von Lärmdaten ist oft ein schwieriges Unterfangen, vor allem bei unbegleiteten Messungen und Überwachungsaufgaben. Da kommen Werkzeuge wie sie **dBGuard** zur Verfügung stellt wie gerufen:

◆ Geräuschaufzeichnung

Das Mikrofonsignal des Schallpegelmessers kann ausschnittsweise, manuell oder ereignisgesteuert, als Wave- oder MP3-Datei auf der Festplatte gespeichert werden. Das nachträgliche Abhören dieser Signale erleichtert die Quellenzuordnung ganz wesentlich.

◆ Kommentaraufzeichnung

Bei begleiteten Messungen besteht die Möglichkeit, während der Signalaufzeichnung zusätzlich einen situationsbezogenen Kommentar gemeinsam mit der Geräuschaufzeichnung zu speichern.

◆ Bildaufzeichnung (in Vorbereitung)

Oft ist es wünschenswert, ein Schallereignis zusätzlich mit Bildinformationen zu dokumentieren. Mit einer einfachen Videokamera, einer Frame-Grabber-Karte und der entsprechenden Softwareoption ist auch dies möglich.

◆ Markierung von Messabschnitten

Bei begleiteten Messungen können Messabschnitte mit bis zu 16 definierbaren Markierungen wie «Baumaschinen», «Kirchenglocken» etc. versehen werden.

Bequeme Messvorbereitung

Die Programmierung einer Messung bzw. einer Messkampagne wird vollständig auf dem PC durchgeführt. Für die notwendigen Einstellungen stellt **dBGuard** die entsprechenden Bereiche

- ◆ Schallpegelmesser
- ◆ Messung (zeitlicher Ablauf)
- ◆ Daten-Rekorder
- ◆ Signal-Rekorder (Geräuschaufzeichnung)
- ◆ Daten-Speicherung

zur Verfügung. In diesen Bereichen werden die für eine bestimmte Messaufgabe relevanten Parameter eingegeben und in einer Konfigurationsdatei gespeichert. Mit Hilfe solcher Konfigurationsdateien wird der angeschlossene Schallpegelmesser über die serielle Schnittstelle programmiert und für die Messung vorbereitet. Der Schallpegelmesser selbst benötigt absolut keine manuelle Vorbereitung, mit Ausnahme des Anschliessens am PC und der Sicherstellung der Stromversorgung. Alle Anwendereingaben werden auf Plausibilität überprüft und nötigenfalls verworfen. Damit ist insbesondere bei unbegleiteten Messaufgaben eine erhöhte Sicherheit gewährleistet.

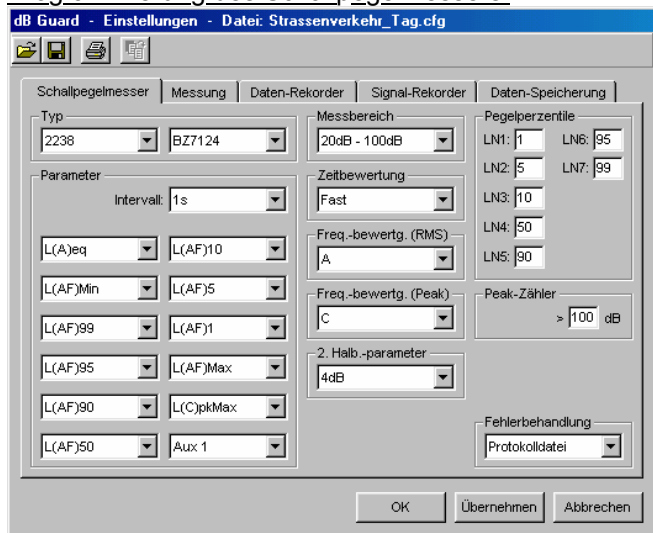
Beliebige Messabläufe realisierbar

Bei Langzeitmessungen ist es manchmal notwendig, die Messeinstellungen den sich ändernden Umgebungsverhältnissen anzupassen oder es müssen u.U. gesetzlich vorgeschriebene Messperioden eingehalten werden. **dBGuard** meistert auch solche Anforderungen problemlos. Jedes Messprogramm kann - am Ende angelangt - ein weiteres Programm für die Fortsetzung der Messung aktivieren. Dadurch ist es möglich, selbst die kompliziertesten Messabläufe zu programmieren.

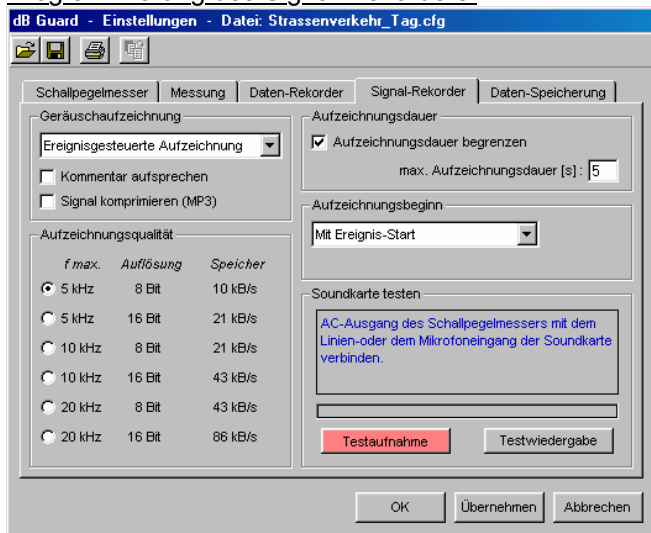
Vertraute Datenformate

Um die gespeicherten Messdaten auf dem PC zu verarbeiten bzw. zu exportieren, erstellt **dBGuard** die Dateiformate «Excel» und «ASCII» (Dezimal- und Listentrennzeichen bei ASCII wählbar).

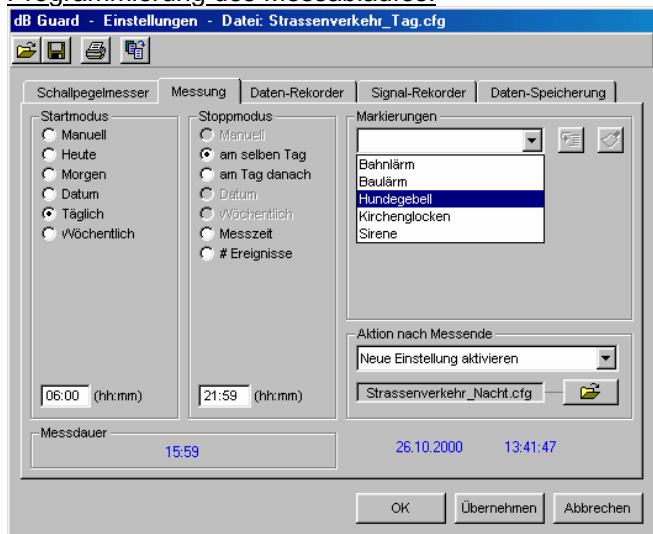
Programmierung des Schallpegelmessers:



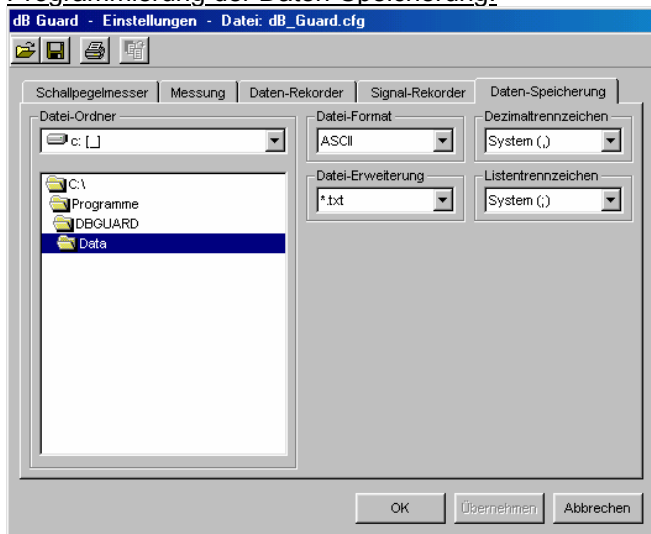
Programmierung des Signal-Rekorders:



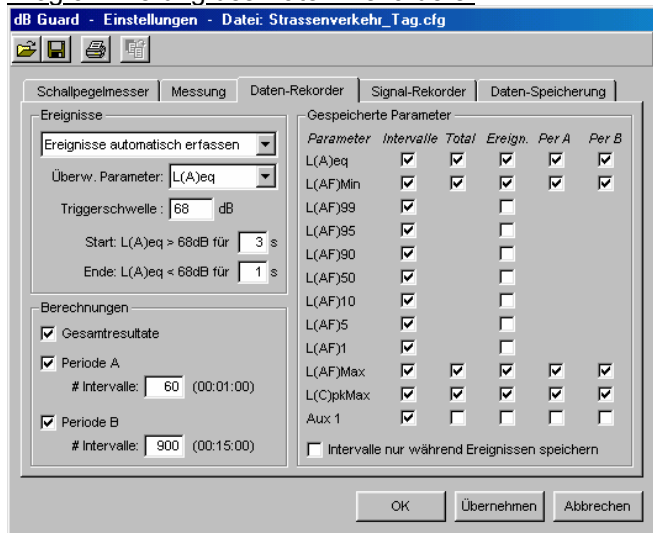
Programmierung des Messablaufes:



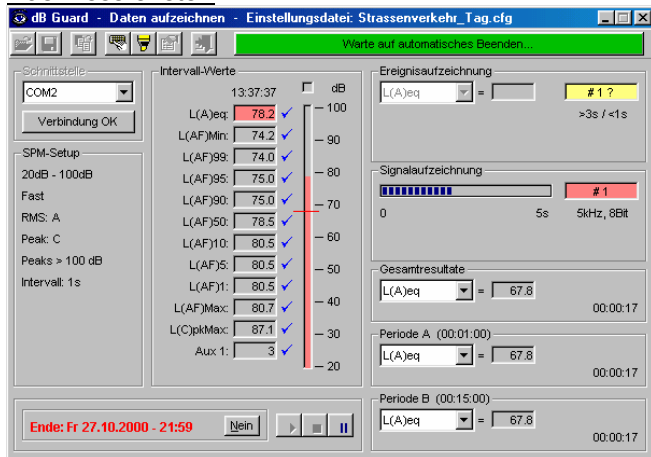
Programmierung der Daten-Speicherung:



Programmierung des Daten-Rekorders:



Das Messfenster:



Bezugsquelle:

B&K Messtechnik GmbH

Glattalstrasse 529, CH-8153 Rümlang

Tel. 044 - 880 70 35 Fax 044 - 880 70 39

www.bkmt.ch contact@bkmt.ch

Systemanforderungen:

- Schallpegelmessers B&K Typ 2236, oder
- Schallpegelmessers B&K Typ 2238 mit BZ 7124
- Win 98SE/Me/2000/XP
- Pentium 600MHz oder schneller
- 64MB RAM, SVGA-Bildschirm
- Soundkarte (nur für Geräuschaufzeichnung)
- DirectX® (nur für Geräuschaufzeichnung)